

Produktbeschreibung: imi-beton Verbundwerkstoffplatte

- Die imi-beton Verbundwerkstoffplatte in der Variante Glattschalung ist in 3 Stärken für vertikale Anwendungen erhältlich.
- Trägerplatte ist standardmäßig eine 19 mm MDF-, 3 mm HDF- oder 0,9 mm HPL-Platte.
- Die Rückseite ist bei MDF mit weißem Melamin-Gegenzug belegt. Die HDF-Platte ist rückseitig weiß lackiert, die HPL-Platte ist rückseitig roh.
- Die Oberseite ist mit einer flexiblen, mineralischen imi-beton Beschichtung in einer Stärke von ca. 1 mm beschichtet.
- Die mineralische imi-beton Beschichtung ist nach DIN EN13501-1 als nicht brennbar A2-s1, d0 klassifiziert.
- Diese ist problemlos mit allen herkömmlichen hartmetallbestückten Tischlerwerkzeugen zu bearbeiten.
- Die Oberflächen sind mit einem matten Lack lackiert.
- Für eine höhere Beanspruchung ist eine zusätzliche matte Schutzlackierung zu empfehlen.
- Die imi-Beschichtungen sind einfarbbar und in nahezu allen Farbtönen erhältlich.

Einsatzmöglichkeiten:

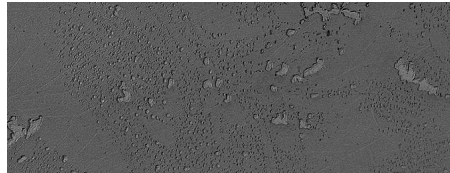
z. B. Möbel, Innentüren, Möbelfronten, Laden- und Messebau, Innenausbau z. B. Wandverkleidungen, Podestbauten usw.

Ausführungen:

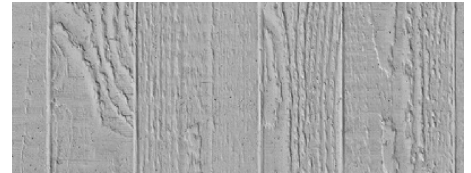
120 imi-beton glatt grau



121 imi-beton glatt anthrazit



122 imi-beton Brettschalung



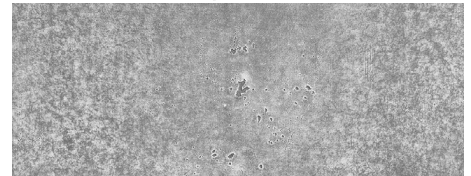
223 imi-beton Vintage hell



224 imi-beton Vintage standard



225 imi-beton Vintage dunkel



Technische Details:

| Abmessungen | MDF | HDF | HPL |
|-----------------------------|--------------------------|---------------------------|-------------------------|
| Standard | 2.600 x 1.010 mm | 2.600 x 1.010 mm | 3.030 x 1.280 mm |
| Groß | 3.030 x 1.200 mm | 3.030 x 1.200 mm | |
| Maximal | 3.400 x 1.300 mm | | |
| kommissionsmäßige Fertigung | | | |
| Stärken | ca. 20 mm | ca. 4 mm | ca. 2 mm |
| Gewicht | ca. 16 kg/m ² | ca. 4,5 kg/m ² | ca. 3 kg/m ² |

Verarbeitung:

| | |
|----------------------------|--|
| Kanten | Kanten sind umlaufend mit einer ABS- oder echter imi-beton Kante zu schützen. Alternativ ist das imi-Kantenset zu verwenden. Variante 1 : ABS- oder echte imi-beton Kante. 1. wie gewohnt anfahren, jedoch das Schwabbelaggregat und die Ziehklinge ausschalten. 2. evtl. angefräste imi-Beschichtung mit einem stumpfmatten Lack nachlackieren und nachpatinieren. 3. evtl. nochmals Lack auftragen. Variante 2: mit Kantenset bearbeiten (siehe Anleitung). |
| Sägen/Bohren/Fräsen | mit normalen hartmetallbestückten Werkzeugen. Diamantbestückte Werkzeuge sind nicht notwendig. |
| Schrauben | Schraubenauszugswiderstand wie bei MDF. Vorbohren ist zu empfehlen. |
| Verklebung | Handelsübliche Holzleime. |
| Reinigung/Pflege | Die imi-beton Oberfläche ist wie eine normale furnierte, lackierte Oberfläche zu behandeln. Reinigung kann mit einem nebelfeuchten Tuch erfolgen. |
| Verpackung | Liegend auf Palette. |
| Lagerung | Trocken lagern, Zwischenlagen mit Schaumfolie. Vor Frost schützen. |
| Recycling | Produkt verhält sich ökologisch unbedenklich, ist recyclingfähig und dem Hausmüll zufügar. |

Die Angaben erfolgen nach bestem Wissen, der Inhalt ist jedoch ohne Rechtsverbindlichkeit. Der Verwender wird durch unsere Angaben nicht von der eigenen Prüfung der eingesetzten Materialien für den vorgesehenen Einsatzbereich befreit. Technische Änderungen vorbehalten. Der Hauptbestandteil der mineralischen imi-Beschichtungen ist organisch, somit sind Farbunterschiede zwischen verschiedenen Chargen nicht vollends auszuschließen. Muster dieser Materialien zeigen nur allgemeines Aussehen und können niemals Eigenschaften von Farbe, Textur, Struktur und Gefüge in sich vereinen. Unterschiede jeglicher Art, sowie Lufteinschlüsse, sind natürlich und kein Grund zur Reklamation. Geringer Verzug, sowie leichte Versätze im Stoßbereich und geringe Fugenbildung, können nicht vollends ausgeschlossen werden.